

Технические характеристики

МОДЕЛЬ GTH-4013

Мах высота подъема	13 м
Мах грузоподъемность	4,000 кг
Грузоподъемность на тах высоте	3,000 кг
Грузоподъемность при тах вылете	1,250 кг
Горизонтальный вылет стрелы	9.08 м
A Высота	2.42 м
B Высота до руля	1.60 м
C Ширина	2.33 м
D Ширина кабины	78 см
E Колея	1.92 м
F Колесная база	2.95 м
G Длина от передних колес	4.83 м
H Длина от вилочного захвата	6.10 м
I Клиренс	43 см
L Ширина по стабилизаторам	2.89 м
M1 Передний угол	38°
M2 Задний угол	46°

ХОДОВЫЕ ХАРАКТЕРИСТИКИ

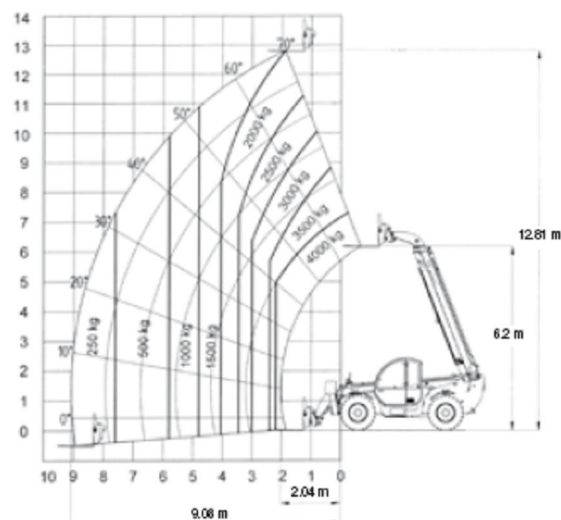
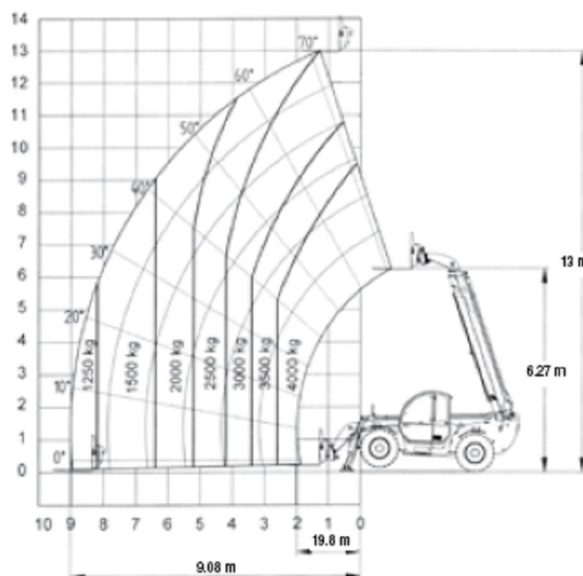
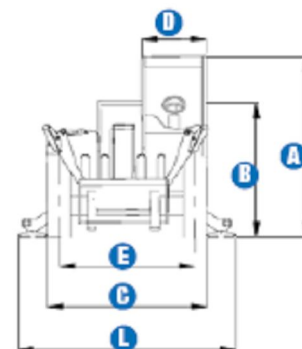
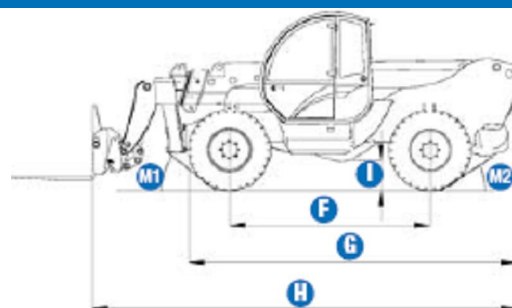
Время гидравл. цикла: подъем/опуск.	11 сек./7 сек.
Внутренний/внешний радиус разворота	1.14 м/3.79 м
Отрывная сила	5,000 кг
Буксир	8,300 кг
Скорость	35 км/ч
Вилы	L 1200 мм
Шины (DIN 70361)	405/70 20" PR14

ДВИГАТЕЛЬ

Двигатель	Cummins Turbo Diesel 99 л.с. (74 kW)
Топливные емкости	
Топливный бак	150 л
Масло (двигатель)	12 л
Масло (гидравлика)	135 л
Насос/давление	95 л/мин-270 бар

ВЕС

Вес	9,820 кг
-----	----------



Описание

ТЕЛЕСКОПИЧЕСКАЯ СТРЕЛА

- Грузоподъемность 4,000 кг
- Высота стрелы 13 м
- Вылет стрелы 9.08 м

ОБОРУДОВАНИЕ

- 4 x 4
- 3 вида управления
 - передние колеса
 - крабовый ход
 - координируемое
- 4 гидравлических стабилизатора
- Гидростатическая трансмиссия
- 2-х скоростная передача
- Гидравлическое распределение веса
- Джойстиковое управление
- Шины 405/70 20"
- Рабочий дисплей
- Звуковое оповещение
- Автоматическая блокировка стрелы
- Широкий обзор
- Удобная кабина
- Независимая подвеска +/- 6°

ДВИГАТЕЛЬ

Cummins Turbo Diesel 99 л.с. (74 kW)

ДОПОЛНИТЕЛЬНЫЕ ФУНКЦИИ

- Кондиционер
- Специальный воздушный фильтр
- Защитная сетка
- Полное радио-дистанционное управление
- Запасные колеса
- Дворники
- Дополнительная гидролиния

Широкий выбор дополнительного навесного оборудования



- Идеальные машины для любых работ: поднимают, передвигают, копают и расставляют предметы так, как Вам необходимо.

- На Ваш выбор предлагается ряд дополнительных насадок, которые расширят способности вашего Погрузчика.

- Идеальны для кирпичной или каменной кладки, строительства, фермерского хозяйства или земляных работ.

Компактность

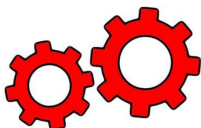
Модели высокой проходимости обладают невероятной маневренностью, необходимой в тесных пространствах.

Обзорность

Кабина предоставляет прекрасную обзорность для оператора.

Мощность

Мощный дизельный двигатель, полный привод и три режима рулевого управления обеспечивают погрузчику отличную проходимость на любом грунте.



KOMTEHMASH

Частное производственно-торговое унитарное предприятие «КОМТЕХМАШ»

220125, г. Минск, ул. Уручская, 21-2а
+375 17 283 69 56(60), 286 49 92, 286 52 64
e-mail: komtehmash@mail.ru
web: www.komtehmash.ucoz.ru