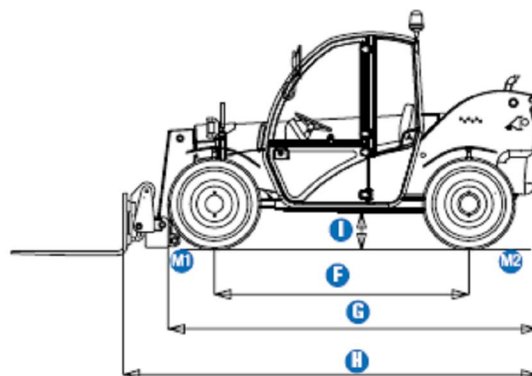


Технические характеристики

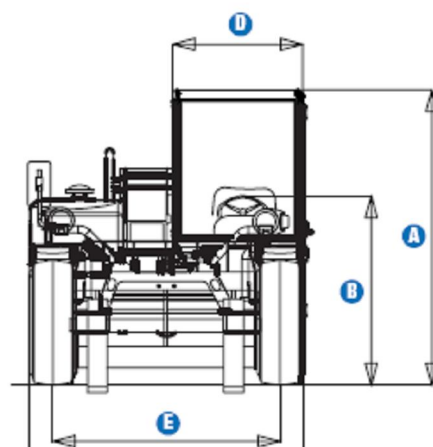
МОДЕЛЬ GTH-2506

Мах высота подъема	5.75 м
Мах грузоподъемность	2,500 кг
Грузоподъемность на мах высоте	2,000 кг
Грузоподъемность при мах вылете	800 кг
Горизонтальный вылет стрелы	3.34 м
A Высота	1.92 м
B Высота до руля	1.23 м
C Ширина	1.8 м
D Ширина кабины	75 см
E Колея	1.5 м
F Колесная база	2.28 м
G Длина от передних колес	3.31 м
H Длина от вилочного захвата	3.72 м
I Клиренс	36 см
M1 Передний угол	90°
M2 Задний угол	70°



ХОДОВЫЕ ХАРАКТЕРИСТИКИ

Время гидравл. цикла: подъем/опуск.	10 сек./8 сек.
Внутренний/внешний радиус разворота	1.68 м/3.34 м
Отрывная сила	3,700 кг
Буксир	4,650 кг
Скорость	24 км/ч
Вилы	L 1200 мм
Шины (DIN 70361)	12-16.5" PR-10

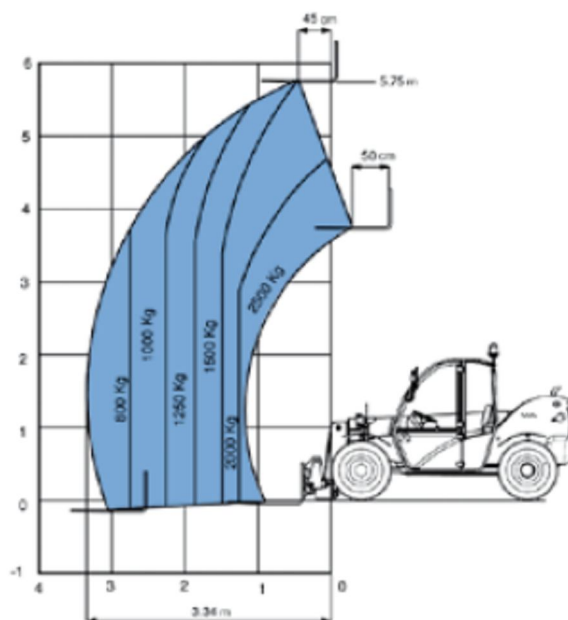


ДВИГАТЕЛЬ

Двигатель	Deutz F4M 2011 47 kW (63 л.с.)
Топливные емкости	
Топливный бак	60 л
Масло (двигатель)	8 л
Масло (гидравлика)	70 л
Насос/давление	67 л/мин-270 бар

ВЕС

Вес	4,450 кг
-----	----------



Описание

ТЕЛЕСКОПИЧЕСКАЯ СТРЕЛА

- Грузоподъемность 2,500 кг
- Высота стрелы 5.75 м
- Вылет стрелы 3.34 м

ОБОРУДОВАНИЕ

- 4 x 4
- 3 вида управления
 - передние колеса
 - крабовый ход
 - координируемое
- Передние гидравлические стабилизаторы
- 2-х скоростная передача
- Гидравлическое распределение веса
- Джойстиковое управление
- Шины 12-16.5"
- Рабочий дисплей
- Звуковое оповещение
- Автоматическая блокировка стрелы
- Широкий обзор
- Удобная кабина

ДВИГАТЕЛЬ

Deutz Diesel 47 kW (63 л.с.)

ДОПОЛНИТЕЛЬНЫЕ ФУНКЦИИ

- Кондиционер
- Специальный воздушный фильтр
- Защитная сетка
- Широкий выбор дополнительного навесного оборудования



- Идеальные машины для любых работ: поднимают, передвигают, копают и расставляют предметы так, как Вам необходимо.

- На Ваш выбор предлагается ряд дополнительных насадок, которые расширят способности вашего Погрузчика.

- Идеальны для кирпичной или каменной кладки, строительства, фермерского хозяйства или земляных работ.

Компактность

Модели высокой проходимости обладают невероятной маневренностью, необходимой в тесных пространствах.

Обзорность

Кабина предоставляет прекрасную обзорность для оператора.

Мощность

Мощный дизельный двигатель, полный привод и три режима рулевого управления обеспечивают погрузчику отличную проходимость на любом грунте.



Частное производственно-торговое унитарное предприятие «КОМТЕХМАШ»

220125, г. Минск, ул. Уручская, 21-2а
+375 17 283 69 56(60), 286 49 92, 286 52 64
e-mail: komtehmash@mail.ru
web: www.komtehmash.ucoz.ru