

Технические характеристики

МОДЕЛЬ GTH-3007

| | |
|-------------------------------------|----------|
| Мах высота подъема | 6.85 м |
| Мах грузоподъемность | 3,000 кг |
| Грузоподъемность на мах высоте | 2,500 кг |
| Грузоподъемность при мах вылете | 1,250 кг |
| Горизонтальный вылет стрелы | 3.8 м |
| A Высота | 2.05 м |
| B Высота до руля | 1.33 м |
| C Ширина | 2.0 м |
| D Ширина кабины | 75 см |
| E Колея | 1.6 м |
| F Колесная база | 2.65 м |
| G Длина от передних колес | 4.09 м |
| H Длина от вилочного захвата | 4.69 м |
| I Клиренс | 41 см |
| M1 Передний угол | 90° |
| M2 Задний угол | 42° |

ХОДОВЫЕ ХАРАКТЕРИСТИКИ

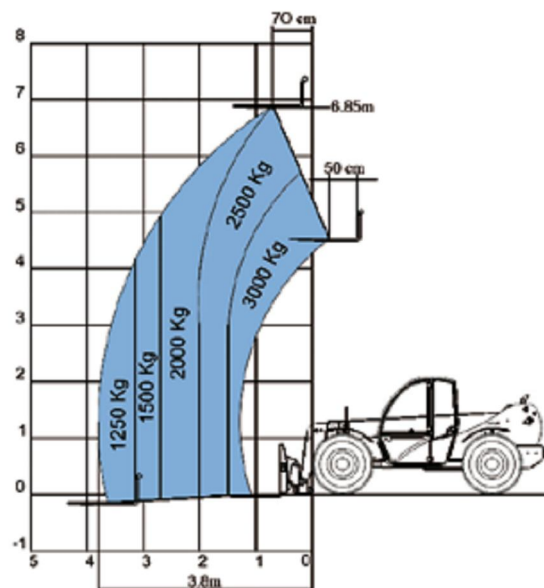
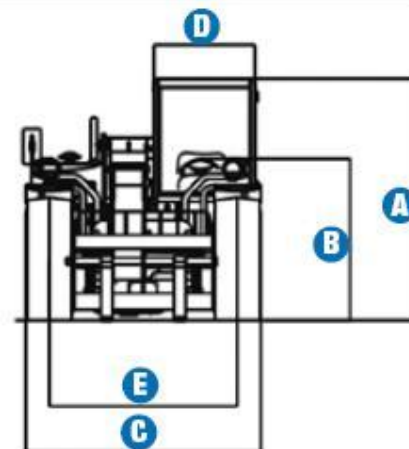
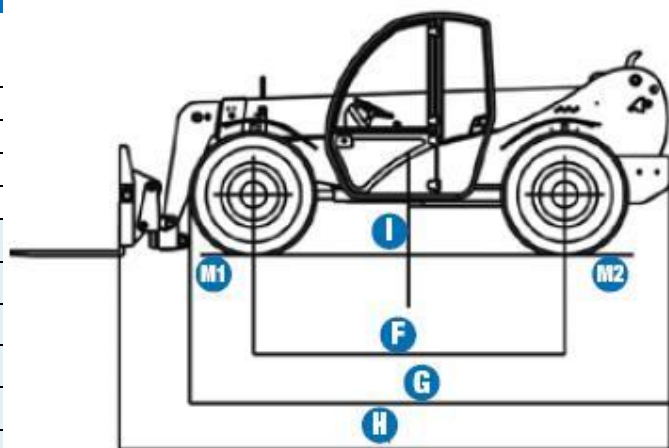
| | |
|-------------------------------------|------------------|
| Время гидравл. цикла: подъем/опуск. | 9 сек./7 сек. |
| Внутренний/внешний радиус разворота | 2.2 м/4.05 м |
| Отрывная сила | 3,762 кг |
| Буксир | 6,500 кг |
| Скорость | 35 км/ч |
| Вилы | L 1200 мм |
| Шины (DIN 70361) | 405/70-20" PR-14 |

ДВИГАТЕЛЬ

| | |
|--------------------|--------------------------------------|
| Двигатель | Deutz Turbo Diesel 60 kW (81.5 л.с.) |
| Топливные емкости | |
| Топливный бак | 92 л |
| Масло (двигатель) | 8 л |
| Масло (гидравлика) | 90 л |
| Насос/давление | 80 л/мин-280 бар |

ВЕС

| | |
|-----|----------|
| Вес | 6,000 кг |
|-----|----------|



Описание

ТЕЛЕСКОПИЧЕСКАЯ СТРЕЛА

- Грузоподъемность 3,000 кг
- Высота стрелы 6.85 м
- Вылет стрелы 3.8 м

ОБОРУДОВАНИЕ

- 4 x 4
- 3 вида управления
 - передние колеса
 - крабовый ход
 - координируемое
- Передние гидравлические стабилизаторы
- 2-х скоростная передача
- Гидравлическое распределение веса
- Джойстиковое управление
- Шины 405/70-20"
- Рабочий дисплей
- Звуковое оповещение
- Автоматическая блокировка стрелы
- Широкий обзор
- Удобная кабина
- Гидростатический привод

ДВИГАТЕЛЬ

Deutz Turbo Diesel 60 kW (81.5 л.с.)

ДОПОЛНИТЕЛЬНЫЕ ФУНКЦИИ

- Кондиционер
- Специальный воздушный фильтр
- Защитная сетка
- Шины 405/70-24"
- Широкий выбор дополнительного навесного оборудования



- Идеальные машины для любых работ: поднимают, передвигают, копают и расставляют предметы так, как Вам необходимо.

- На Ваш выбор предлагается ряд дополнительных насадок, которые расширят способности вашего Погрузчика.

- Идеальны для кирпичной или каменной кладки, строительства, фермерского хозяйства или земляных работ.

Компактность

Модели высокой проходимости обладают невероятной маневренностью, необходимой в тесных пространствах.

Обзорность

Кабина предоставляет прекрасную обзорность для оператора.

Мощность

Мощный дизельный двигатель, полный привод и три режима рулевого управления обеспечивают погрузчику отличную проходимость на любом грунте.



Частное производственно-торговое унитарное предприятие «КОМТЕХМАШ»

220125, г. Минск, ул. Уручская, 21-2а
+375 17 283 69 56(60), 286 49 92, 286 52 64

e-mail: komtehmash@mail.ru

web: www.komtehmash.ucoz.ru