

Технические характеристики

МОДЕЛЬ GTH-3518R

Мах высота подъема	17.55 м
Мах грузоподъемность	3,500 кг
Грузоподъемность на мах высоте	2,000 кг
Грузоподъемность при мах вылете	300 кг
Горизонтальный вылет стрелы	15.18 м
A Высота	2.93 м
B Высота до руля	2.07 м
C Ширина	2.40 м
D Ширина кабины	78 см
E Колея	1.95 м
F Колесная база	3.03 м
G Длина от передних колес	4.86 м
H Длина от вилочного захвата	6.58 м
I Клиренс	37 см
L Ширина по стабилизаторам	3.66 м
M Вынос	2.26 м
N Вынос	4.18 м
M1 Передний угол	23°
M2 Задний угол	23°

ХОДОВЫЕ ХАРАКТЕРИСТИКИ

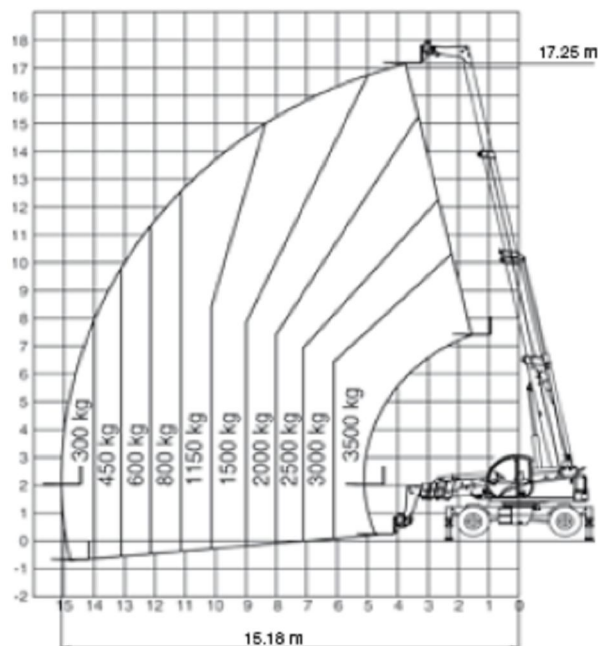
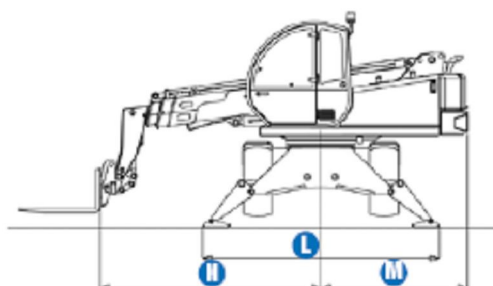
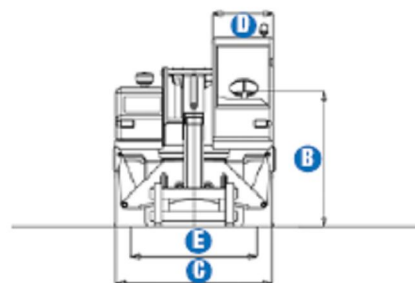
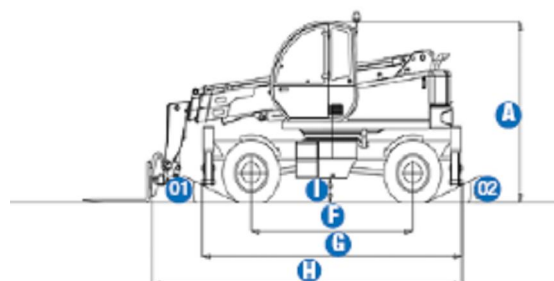
Время гидравл. цикла: подъем/опуск.	15 сек./12 сек.
Внутренний/внешний радиус разворота	2.34 м/4 м
Отрывная сила	7,400 кг
Буксир	7,000 кг
Скорость	30 км/ч
Вилы	L 1200 мм
Шины (DIN 70361)	18-19.5" PR16

ДВИГАТЕЛЬ

Двигатель	Perkins Turbo Diesel 101 л.с. (74.4 kW)
Топливные емкости	
Топливный бак	125 л
Масло (двигатель)	11.5 л
Масло (гидравлика)	200 л
Насос/давление	130 л/мин-250 бар

ВЕС

Вес	12,900 кг
-----	-----------



Описание

ТЕЛЕСКОПИЧЕСКАЯ СТРЕЛА

- Грузоподъемность 3,500 кг
- Высота стрелы 17.55 м
- Вылет стрелы 15.88 м

ОБОРУДОВАНИЕ

- 4 x 4
- 3 вида управления
 - передние колеса
 - крабовый ход
 - координируемое
- 4 гидравлических стабилизатора
- Гидростатическая трансмиссия
- 2-х скоростная передача
- Гидравлическое распределение веса
- Джойстиковое управление
- Шины 18-19.5"
- Рабочий дисплей
- Звуковое оповещение
- Автоматическая блокировка стрелы
- Широкий обзор
- Удобная кабина
- Независимая подвеска +/- 6°

ДВИГАТЕЛЬ

Perkins Turbo Diesel 101 л.с. (74.4 kW)

ДОПОЛНИТЕЛЬНЫЕ ФУНКЦИИ

- Кондиционер
- Специальный воздушный фильтр
- Защитная сетка
- Полное радио-дистанционное управление
- Запасные колеса
- Дворники
- Дополнительная гидролиния
- Широкий выбор дополнительного навесного оборудования

- Идеальные машины для любых работ: поднимают, передвигают, копают и расставляют предметы так, как Вам необходимо.

- На Ваш выбор предлагается ряд дополнительных насадок, которые расширят способности вашего Погрузчика.

- Идеальны для кирпичной или каменной кладки, строительства, фермерского хозяйства или земляных работ.

Компактность

Модели высокой проходимости обладают невероятной маневренностью, необходимой в тесных пространствах.

Обзорность

Кабина предоставляет прекрасную обзорность для оператора.

Мощность

Мощный дизельный двигатель, полный привод и три режима рулевого управления обеспечивают погрузчику отличную проходимость на любом грунте.



Частное производственно-торговое унитарное предприятие «КОМТЕХМАШ»

220125, г. Минск, ул. Уручская, 21-2а
+375 17 283 69 56(60), 286 49 92, 286 52 64
e-mail: komtehmash@mail.ru
web: www.komtehmash.ucoz.ru

За дополнительной информацией, просим обращаться к дистрибьюторам или в отделы продаж компании Genie Industries в вашем регионе. Политика компании Genie - постоянно совершенствовать свою продукцию. Технические характеристики подлежат изменению без уведомления и любых обязательств, фотографии и рисунки использованы только с целью иллюстрации. См. Руководство по Эксплуатации Оператора за информацией по использованию данного оборудования. Несоблюдение инструкций Руководства по Эксплуатации Оператора и невнимательность при использовании оборудования, может привести к серьезным травмам и смерти. Цены и технические характеристики подлежат изменению без уведомления и любых обязательств. Единственная гарантия - стандартная гарантия, применяемая к определенной продукции и ее продажи Genie не дает каких-либо других гарантий или обязательств. Продукция и услуги компании Genie - зарегистрированная торговая марка, знак обслуживания или коммерческое наименование компании Terex Corporation и/или ее дочерних предприятий в США и других странах. Все права сохранены. Авторские права ©2007 Genie Industries, Inc. "Genie" зарегистрированная торговая марка Genie Industries, Inc. в США и других странах. Genie является собственностью компании Terex.