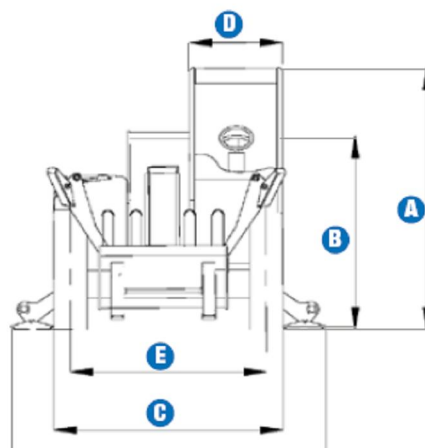
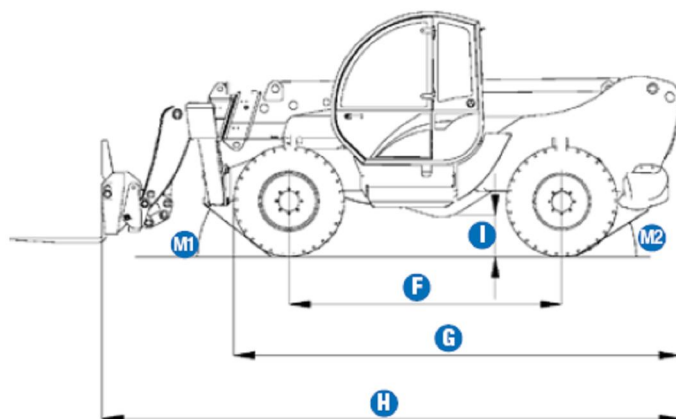


## Технические характеристики

### МОДЕЛЬ GTH-4010

Мах высота подъема	9.82 м
Мах грузоподъемность	4,000 кг
Грузоподъемность на мах высоте	3,500 кг
Грузоподъемность при мах вылете	2,500 кг
Горизонтальный вылет стрелы	6.07 м
<b>A</b> Высота	2.45 м
<b>B</b> Высота до руля	1.84 м
<b>C</b> Ширина	2.25 м
<b>D</b> Ширина кабины	75 см
<b>E</b> Колея	1.85 м
<b>F</b> Колесная база	2.75 м
<b>G</b> Длина от передних колес	4.44 м
<b>H</b> Длина от вилочного захвата	6.13 м
<b>I</b> Клиренс	43 см
<b>L</b> Ширина по стабилизаторам	2.93 м
<b>M1</b> Передний угол	37°
<b>M2</b> Задний угол	39°



### ХОДОВЫЕ ХАРАКТЕРИСТИКИ

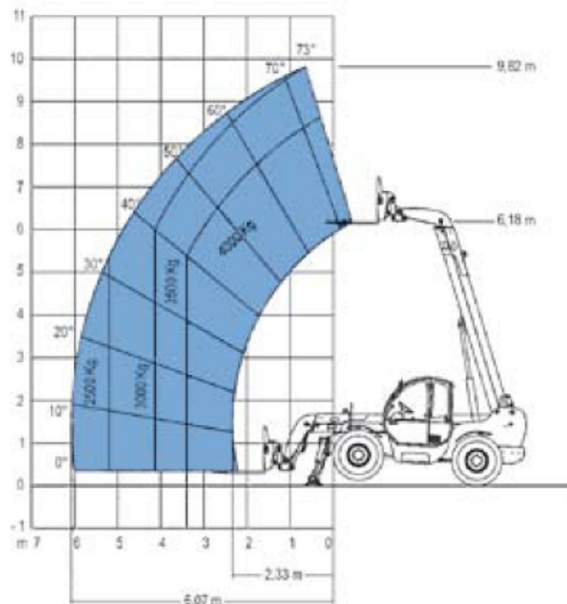
Время гидравл. цикла: подъем/опуск.	13 сек./8 сек.
Внутренний/внешний радиус разворота	2.42 м/4.5 м
Отрывная сила	4,500 кг
Буксир	8,200 кг
Скорость	30 км/ч
Вилы	L 1200 мм
Шины (DIN 70361)	405/70-20" PR-14

### ДВИГАТЕЛЬ

Двигатель	Deutz Turbo Diesel 60 kW (81.5 л.с.)
Топливные емкости	
Топливный бак	92 л
Масло (двигатель)	8 л
Масло (гидравлика)	90 л
Насос/давление	82 л/мин-280 бар

### ВЕС

Вес	9,300 кг
-----	----------



## Описание

### ТЕЛЕСКОПИЧЕСКАЯ СТРЕЛА

- Грузоподъемность 4,000 кг
- Высота стрелы 9.82 м
- Вылет стрелы 6.07 м

### ОБОРУДОВАНИЕ

- 4 x 4
- 3 вида управления
  - передние колеса
  - крабовый ход
  - кординируемое
- Передние гидравлические стабилизаторы
- 2-х скоростная передача
- Гидравлическое распределение веса
- Джойстиковое управление
- Шины 405/70-20"
- Рабочий дисплей
- Звуковое оповещение
- Автоматическая блокировка стрелы
- Широкий обзор
- Удобная кабина

### ДВИГАТЕЛЬ

Deutz Turbo Diesel 60 kW (81.5 л.с.)

### ДОПОЛНИТЕЛЬНЫЕ ФУНКЦИИ

- Кондиционер
- Специальный воздушный фильтр
- Защитная сетка
- Шины 405/70-24"
- Широкий выбор дополнительного навесного оборудования



- Идеальные машины для любых работ: поднимают, передвигают, копают и расставляют предметы так, как Вам необходимо.

- На Ваш выбор предлагается ряд дополнительных насадок, которые расширят способности вашего Погрузчика.

- Идеальны для кирпичной или каменной кладки, строительства, фермерского хозяйства или земляных работ.

### Компактность

Модели высокой проходимости обладают невероятной маневренностью, необходимой в тесных пространствах.

### Обзорность

Кабина предоставляет прекрасную обзорность для оператора.

### Мощность

Мощный дизельный двигатель, полный привод и три режима рулевого управления обеспечивают погрузчику отличную проходимость на любом грунте.



Частное производственно-торговое унитарное предприятие «КОМТЕХМАШ»

220125, г. Минск, ул. Уручская, 21-2а

+375 17 283 69 56(60), 286 49 92, 286 52 64

e-mail: [komtehmash@mail.ru](mailto:komtehmash@mail.ru)

web: [www.komtehmash.ucoz.ru](http://www.komtehmash.ucoz.ru)