

Технические характеристики

МОДЕЛЬ GTN-4514

Мах высота подъема	13.72 м
Мах грузоподъемность	4,500 кг
Грузоподъемность на мах высоте	3,500 кг
Грузоподъемность при мах вылете	1,250 кг
Горизонтальный вылет стрелы	9.5 м
A Высота	2.56 м
B Высота до руля	1.98 м
C Ширина	2.38 м
D Ширина кабины	78 см
E Колея	1.98 м
F Колесная база	2.85 м
G Длина от передних колес	4.52 м
H Длина от вилочного захвата	6.14 м
I Клиренс	46 см
L Ширина по стабилизаторам	2.93 м
M1 Передний угол	39°
M2 Задний угол	27°

ХОДОВЫЕ ХАРАКТЕРИСТИКИ

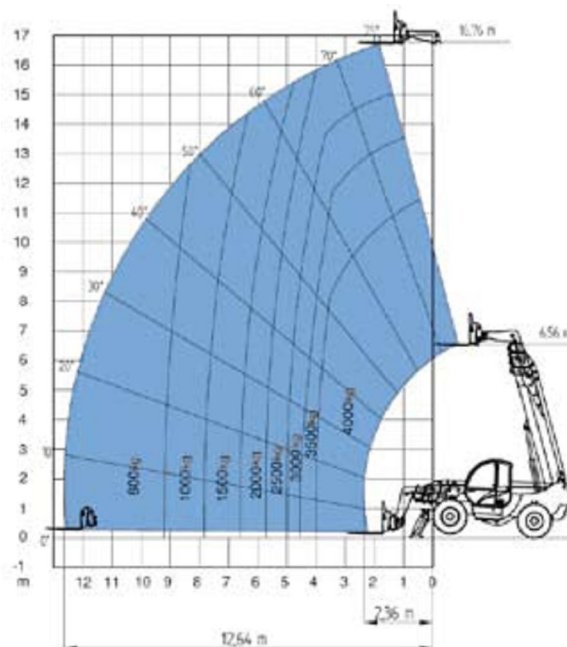
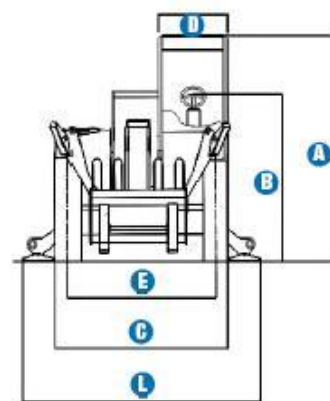
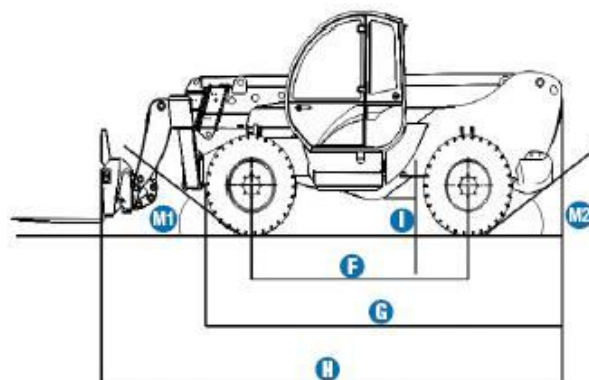
Время гидравл. цикла: подъем/опуск.	16 сек./13 сек.
Внутренний/внешний радиус разворота	1.3 м/3.99 м
Отрывная сила	7,400 кг
Буксир	7,480 кг
Скорость	35 км/ч
Вилы	L 1200 мм
Шины (DIN 70361)	405/70-20" PR-14

ДВИГАТЕЛЬ

Двигатель	Perkins Turbo Diesel 101 л.с. (74.4 kW)
Топливные емкости	
Топливный бак	135 л
Масло (двигатель)	11.5 л
Масло (гидравлика)	150 л
Насос/давление	95 л/мин-270 бар

ВЕС

Вес	10,700 кг
-----	-----------



Описание

ТЕЛЕСКОПИЧЕСКАЯ СТРЕЛА

- Грузоподъемность 4,500 кг
- Высота стрелы 13.77 м
- Вылет стрелы 9.5 м

ОБОРУДОВАНИЕ

- 4 x 4
- 3 вида управления
 - передние колеса
 - крабовый ход
 - координируемое
- Передние гидравлические стабилизаторы
- 2-х скоростная передача
- Гидравлическое распределение веса
- Джойстиковое управление
- Шины 405/70-24"
- Рабочий дисплей
- Звуковое оповещение
- Автоматическая блокировка стрелы
- Широкий обзор
- Удобная кабина
- Передние и задние фары
- Независимая подвеска +/- 8°



- Идеальные машины для любых работ: поднимают, передвигают, копают и расставляют предметы так, как Вам необходимо.

- На Ваш выбор предлагается ряд дополнительных насадок, которые расширят способности вашего Погрузчика.

- Идеальны для кирпичной или каменной кладки, строительства, фермерского хозяйства или земляных работ.

Компактность

Модели высокой проходимости обладают невероятной маневренностью, необходимой в тесных пространствах.

Обзорность

Кабина предоставляет прекрасную обзорность для оператора.

Мощность

Мощный дизельный двигатель, полный привод и три режима рулевого управления обеспечивают погрузчику отличную проходимость на любом грунте.

ДВИГАТЕЛЬ

Perkins Turbo Diesel 101 л.с. (74.4 kW)

ДОПОЛНИТЕЛЬНЫЕ ФУНКЦИИ

- Кондиционер
- Специальный воздушный фильтр
- Защитная сетка
- Аварийный электрический насос
- Полное радио-дистанционное управление
- Запасные колеса
- Дворники
- Дополнительная гидролиния
- Широкий выбор дополнительного навесного оборудования



Частное производственно-торговое унитарное предприятие «КОМТЕХМАШ»

220125, г. Минск, ул. Уручская, 21-2а
+375 17 283 69 56(60), 286 49 92, 286 52 64
e-mail: komtehmash@mail.ru
web: www.komtehmash.ucoz.ru