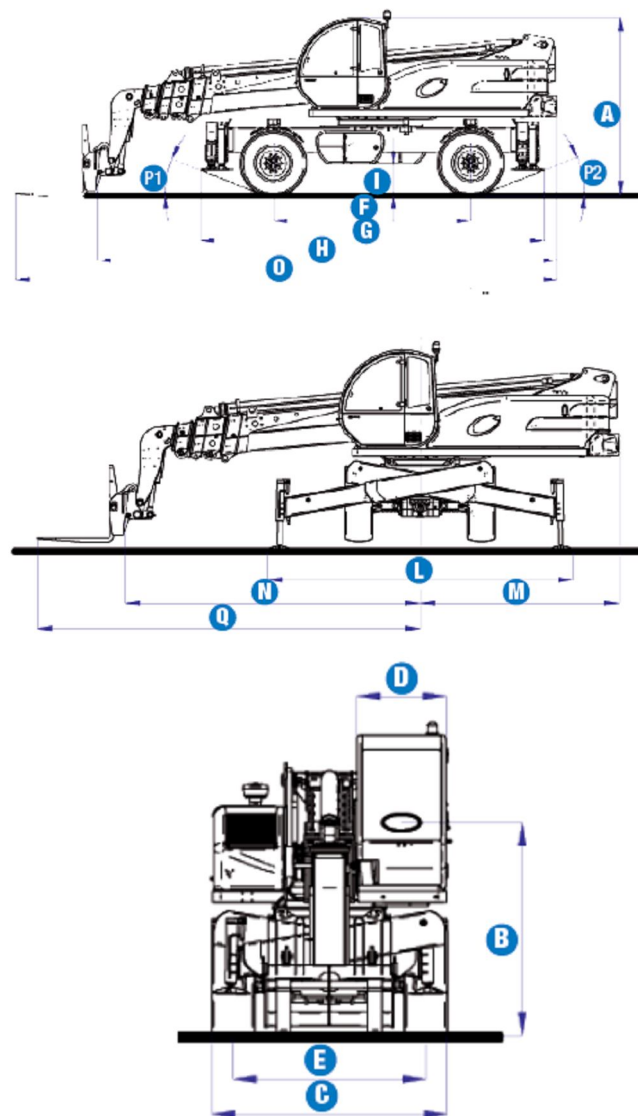


Технические характеристики

МОДЕЛЬ GTH-6025R

Мак высота подъема	24.84 м
Мак грузоподъемность	6,000 кг
Грузоподъемность на макс высоте	2,000 кг
Грузоподъемность при макс вылете	250 кг
Горизонтальный вылет стрелы	20.85 м
A Высота	3.15 м
B Высота до руля	2.23 м
C Ширина	2.47 м
D Ширина кабины	78 см
E Колея	2.02 м
F Колесная база	3.50 м
G Длина от передних колес	6.09 м
H Длина от вилочного захвата	8.40 м
I Клиренс	54 см
L Ширина по стабилизаторам	5.04 м
M Вынос	3.28 м
N Вынос	5.12 м
O Общая длина	9.60 м
Q Вынос, включая вилы	6.31 м
O1 Передний угол	21.5°
O2 Задний угол	21.5°



ХОДОВЫЕ ХАРАКТЕРИСТИКИ

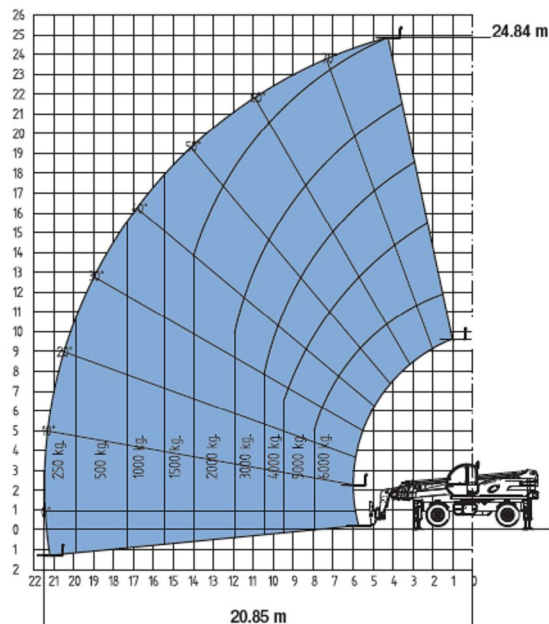
Время гидравл. цикла: подъем/опуск.	26 сек./20 сек.
Внутренний/внешний радиус разворота	2.75 м/4.85 м
Отрывная сила	8,400 кг
Буксир	11,500 кг
Скорость	30 км/ч
Вилы	L 1200 мм
Шины (DIN 70361)	445/65R 22.5"AR-01-TL

ДВИГАТЕЛЬ

Двигатель	Cummins Turbo Diesel 165 л.с. (123 kW)
Топливные емкости	
Топливный бак	145 л
Масло (двигатель)	18 л
Масло (гидравлика)	230 л
Насос/давление	135 л/мин-270 бар

ВЕС

Вес	20,500 кг
-----	-----------



Описание

ТЕЛЕСКОПИЧЕСКАЯ СТРЕЛА

- Грузоподъемность 6000 кг
- Высота стрелы 24.84 м
- Вылет стрелы 20.85 м

ОБОРУДОВАНИЕ

- 4 x 4
- 3 вида управления
 - передние колеса
 - крабовый ход
 - координируемое
- 4 гидравлических стабилизатора
- Гидролиния
- Непрерывное вращение
- Гидростатическая трансмиссия
- 2-х скоростная передача
- Гидравлическое распределение веса
- Джойстиковое управление
- Шины 445/65R 22.5
- Система записи сбоя
- Рабочий дисплей
- Звуковое оповещение
- Автоматическая блокировка стрелы
- Широкий обзор
- Удобная кабина
- Передние и задние фары
- Независимая подвеска +/- 7.5°

ДВИГАТЕЛЬ

Cummins Turbo Diesel 165 л.с. (123 kW)

ДОПОЛНИТЕЛЬНЫЕ ФУНКЦИИ

- Кондиционер
- Специальный воздушный фильтр
- Защитная сетка
- Аварийный электрический насос
- Полное радио-дистанционное управление
- Запасные колеса
- Дворники
- Дополнительная гидролиния
- Дополнительный джойстик
- Широкий выбор дополнительного навесного оборудования

- Идеальные машины для любых работ: поднимают, передвигают, копают и расставляют предметы так, как Вам необходимо.
- На Ваш выбор предлагается ряд дополнительных насадок, которые расширят способности вашего Погрузчика.
- Идеальны для кирпичной или каменной кладки, строительства, фермерского хозяйства или земляных работ.

Компактность

Модели высокой проходимости обладают невероятной маневренностью, необходимой в тесных пространствах.

Обзорность

Кабина предоставляет прекрасную обзорность для оператора.

Мощность

Мощный дизельный двигатель, полный привод и три режима рулевого управления обеспечивают погрузчику отличную проходимость на любом грунте.



Частное производственно-торговое унитарное предприятие «КОМТЕХМАШ»

220125, г. Минск, ул. Уручская, 21-2а
+375 17 283 69 56(60), 286 49 92, 286 52 64
e-mail: komtehmash@mail.ru
web: www.komtehmash.ucoz.ru