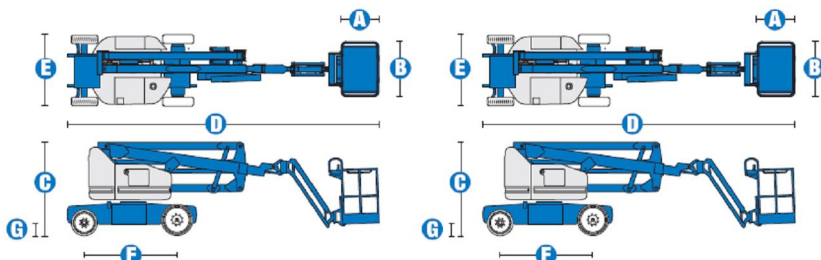


Технические характеристики



МОДЕЛЬ	Z-40/23N	Z-40/23N RJ
Мак рабочая высота	14.32 м	14.32 м
Мак горизонтальный вылет стрелы	6.91 м	6.91 м
Клиренс в положении «up & over»	6.48 м	6.48 м
Мак грузоподъемность	227 кг	227 кг
A Длина платформы	76 см	76 см
B Ширина платформы	1.42 м	1.42 м
C Высота подъемника	2 м	2 м
D Длина подъемника	5.64 м	5.64 м
E Ширина	2.26 м	2.26 м
F Колесная база	1.96 м	1.96 м
G Клиренс	18 см	18 см

ХОДОВЫЕ ХАРАКТЕРИСТИКИ

Вращение платформы	180°
Вращения башни	355°
Укосина	130°
Скорость передвижения – в нерабочем положении	7.2 км/ч
Скорость передвижения – в рабочем положении	1.1 км/ч
Угол подъема	30%
Внутренний радиус разворота	87 см
Внешний радиус разворота	3.20 м
Шины передние	56 x 18 x 45
Шины задние	64 x 18

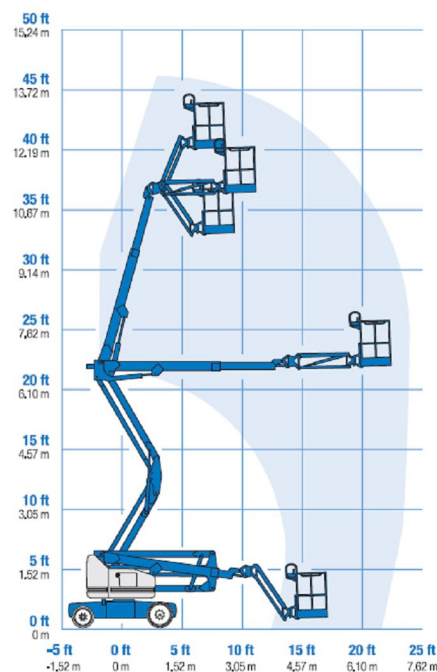
ДВИГАТЕЛЬ

Двигатель	48 V DC (eight 6 V batteries 350 Ah)	48 V DC (eight 6 V batteries 350 Ah)
Питание	24 V DC	
Топливные емкости Гидравлический	30.2 л	

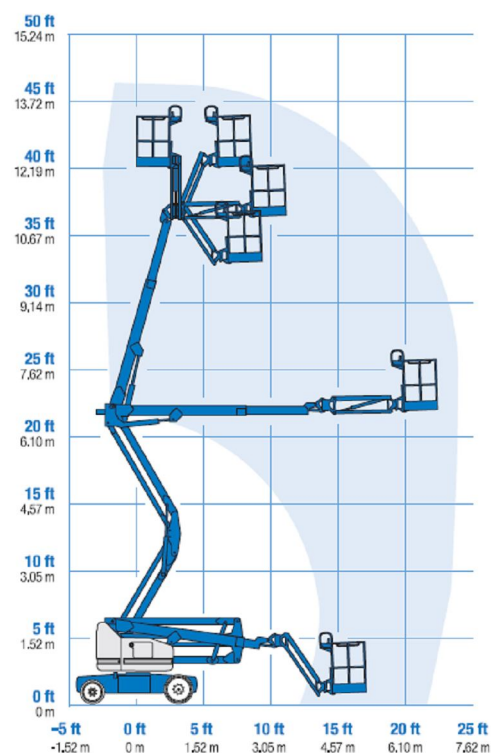
ВЕС

Вес	6,908 кг	6,940 кг
-----	----------	----------

РАБОЧИЙ ДИАПАЗОН Z-40/23N



РАБОЧИЙ ДИАПАЗОН Z-40/23N RJ



Описание

СОЗДАН ДЛЯ РЕШЕНИЯ ВАШИХ ЗАДАЧ

ПЛАТФОРМА

- Сталь 1.42 м

ДВИГАТЕЛЬ

- 48 V DC

УПРАВЛЕНИЕ

- 2WD

УКОСИНА

- 1.22 м

ХАРАКТЕРИСТИКИ

- Рабочая высота 14.32 м
- Горизонтальный вылет 6.91 м
- Клиренс "up & over" 6.48 м
- Грузоподъемность 227 кг
- Гидравлическое вращение платформы
- Автоматическая регулировка платформы
- «Нулевой» вынос
- Джойстиковое управление
- Возможность движения во время работы
- Система оповещения об опасности
- Автоматическая блокировка



Вверх, За и Над

Артикуляционные подъемники Z™-booms позволяют выбрать любую позицию в различных направлениях. С Z™-boom недостижимое станет достижимым.

Самоходные артикуляционные подъемники Z –Booms с электроприводом

Максимальная рабочая высота колеблется в пределах 10.89 – 15.92.

- Функция вертикального подъема с последующим отвесным снижением "up & over" позволяет работать в самых тесных и узких пространствах.
- Предназначен для наружных и внутренних работ на ровной поверхности.
- Никакого шума и вредных выбросов

Превосходная маневренность

"Узкая" версия электрических моделей обладает повышенной маневренностью в тесных пространствах и отлично входит в проем стандартной двойной двери.



Частное производственно-торговое унитарное предприятие «КОМТЕХМАШ»

220125, г. Минск, ул. Уручская, 21-2а
+375 17 283 69 56(60), 286 49 92, 286 52 64
e-mail: komtehmash@mail.ru
web: www.komtehmash.ucoz.ru