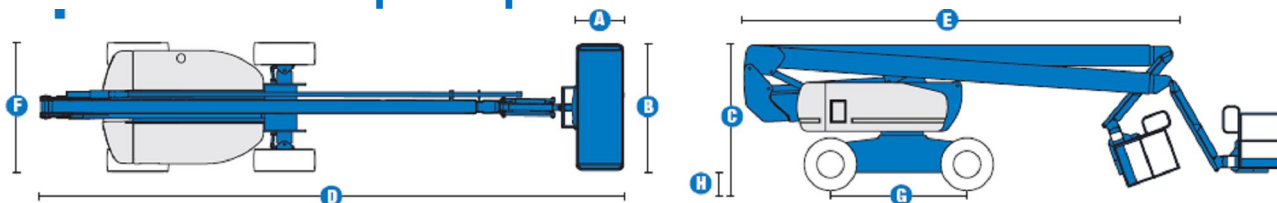


Технические характеристики



МОДЕЛЬ

Z-80/60

Мак рабочая высота	26.38 м
Мак горизонтальный вылет стрелы	18.28 м
Клиренс в положении «up & over»	8.83 м
Мак грузоподъемность	227 кг
A Длина платформы	76 см
B Ширина платформы	1.83 м
C Высота подъемника	3 м
D Длина подъемника	11.27 м
E Длина при транспортировке	9.14 м
F Ширина	2.49 м
G Колесная база	2.74 м
H Клиренс	30 см

ХОДОВЫЕ ХАРАКТЕРИСТИКИ

Вращение платформы	160°
Вращения башни	360°
Укосина	135°
Скорость передвижения – в нерабочем положении	4.82 км/ч
Скорость передвижения – в рабочем положении	1.1 км/ч
Угол подъема – 2WD	30%
Угол подъема – 4WD	45%
Внутренний радиус разворота 2WS	4.42 м
Внешний радиус разворота 2WS	7.46 м
Внутренний радиус разворота 4WS	2.13 м
Внешний радиус разворота 4WS	4.57 м
Шины	23 см x 37 см

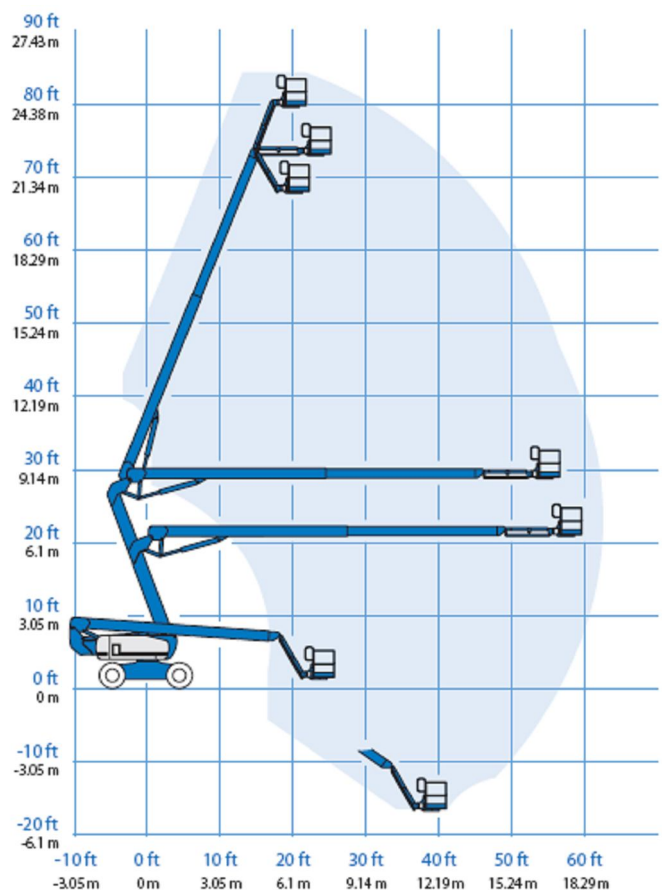
ДВИГАТЕЛЬ

Двигатель	Deutz BF4L 2011 4 cylinder diesel 79 л.с. (59 kW)
Дополнительное питание	12 V DC
Топливные емкости	
Гидравлический	170 л
Топливный	132 л

ВЕС

Вес 2WS	16,284 кг
Вес 4WS	17,010 кг

РАБОЧИЙ ДИАПАЗОН Z-80/60



Описание

СОЗДАН ДЛЯ РЕШЕНИЯ ВАШИХ ЗАДАЧ

ПЛАТФОРМА

- Сталь 2.44 м

ДВИГАТЕЛЬ

- Deutz BF4L 2011 4 cylinder diesel 79 л.с. (59 kW)

УПРАВЛЕНИЕ

- 2 x 4
- 4 x 4

УКОСИНА

- 1.83 м

ХАРАКТЕРИСТИКИ

- Рабочая высота 26.38 м
- Горизонтальный вылет 18.28 м
- Клиренс "up & over" 8.83 м
- Грузоподъемность 227 кг

- Независимая подвеска
- Гидравлическое вращение платформы
- Джойстиковое управление
- Возможность движения во время работы
- Система оповещения об опасности
- Автоматическая блокировка
- Датчик двигателя

Вверх, За и Над

Артикуляционные подъемники Z™-booms позволяют выбрать любую позицию в различных направлениях. С Z™-boom недостижимое станет достижимым.

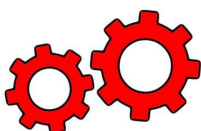
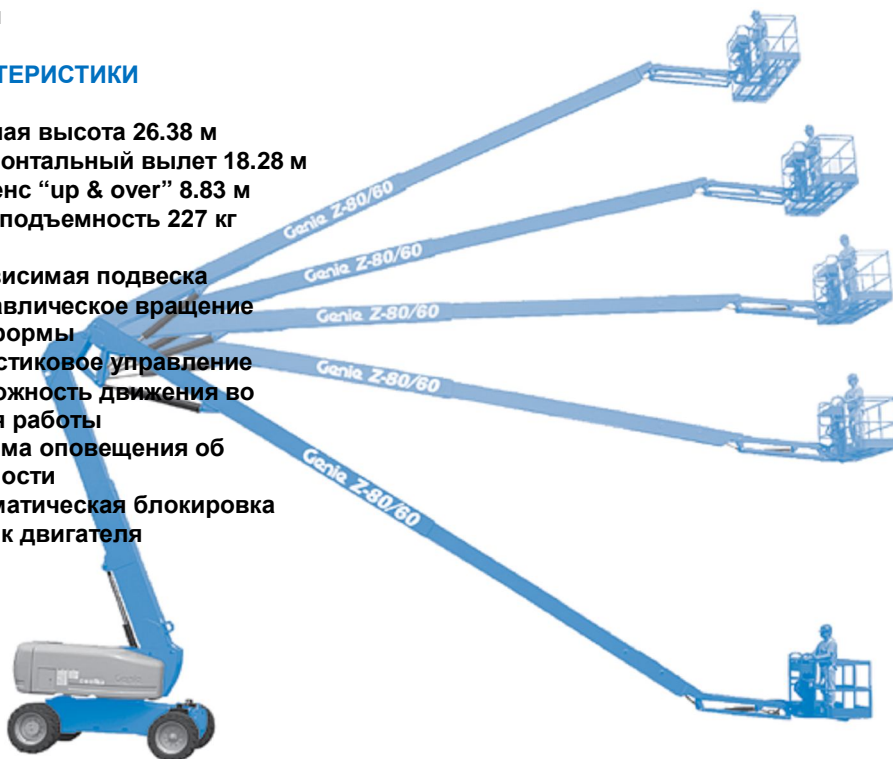
Самходные артикуляционные подъемники Z –Booms с механическим приводом

Максимальная рабочая высота колеблется в пределах 12.52 - 43.15 метров, максимальный горизонтальный вылет-21.26 метров.

- Строение подъемника Z™-boom позволяет выбрать любое положение "up & over".
- Предназначен для наружных строительных работ.
- Модели высокой проходимости Rough Terrain (RT) идеальны для работ на неровных поверхностях.

- Независимая подвеска смягчает движение по пересеченной местности.

Превосходная маневренность "Узкая" версия электрических моделей обладает повышенной маневренностью в тесных пространствах и отлично входит в проем стандартной двойной двери.



KOMTEHMASH

Частное производственно-торговое унитарное предприятие «КОМТЕХМАШ»

220125, г. Минск, ул. Уручская, 21-2а
+375 17 283 69 56(60), 286 49 92, 286 52 64

e-mail: komtehmash@mail.ru

web: www.komtehmash.ucoz.ru